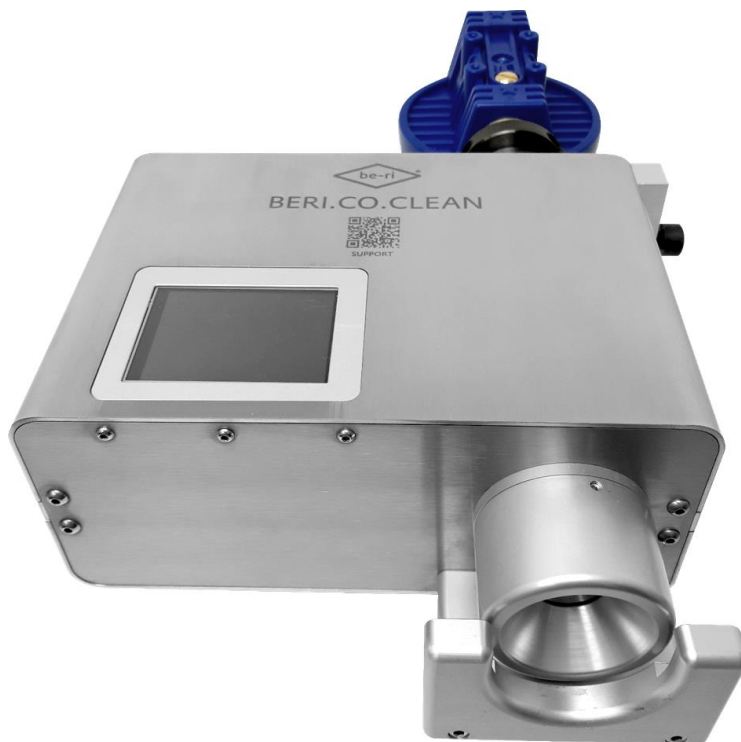

Rengöringsmaskin För Kablar



BERI.CO.CLEAN (Standard-Version)

BERI.CO.CLEAN + BERI.CO.CLEAN *Solid*

De elektropneumatiska enheterna BERI.CO.CLEAN och BERI.CO.CLEAN Solid har utformats för anläggningar som ansvarar för rengöring av kablar, ledningar, katetrar etc. i syfte att dammsuga bort icke-önskade partiklar som spån, damm eller andra mikropartiklar.

Speciellt vid arbete med koaxialkablar och högspänningskablar (HV-kablar), dvs. vid kapning och separering av trådmaskorna, kommer det ut små och mycket tunna spån som till varje pris måste undvikas eftersom de kan orsaka funktionsstörningar i efterföljande bearbetningsprocesser.

Användningen av dessa rengöringsanordningar är mycket enkel: Sätt i kabeln och sugningen aktiveras (eller, vid fotventil: aktivera sugningen).

BERI.CO.CLEAN-versionen har utrustats med en touch-display, med vilken man kan välja sugtid och läge (sensor eller fotventil). Du kan använda sugmunstycken med olika diameter och filter.

BERI.CO.CLEAN Solid är en förenklad version, med endast de viktigaste funktionerna, utan display och med en fast sugtid. Sugningen utlöses av den inbyggda sensorn och förblir aktiv så länge mediet finns i enheten.

Maskinerna har konstruerats för trådar med en ytterdiameter på ca Ø 19,0 mm eller ca. Ø 31,5 mm. De kan användas på trådar upp till ca 270 mm längd. Kundenpassade storlekar kan erhållas på begäran.



FEINTECHNIK Telf: +49 . (0)251.96115-0
R.Rittmeyer GmbH Telefax: +49 . (0)251.624 525
Höltenweg 103 E-mail: info@rittmeyer-beri.de
48 155 Münster Web: www.rittmeyer-beri.de
Germany

Funktioner för BERI.CO.CLEAN + BERI.CO.CLEAN *Solid*

Funktioner

- Sugmekanism för stångformade material, t.ex. kablar, trådar, katetrar etc.
- Utlöses av fotventil eller optisk sensor (version BERI.CO.CLEAN) eller endast av sensor (BERI.CO.CLEAN Solid)
- Utsugna partiklar filtreras bort på ett säkert sätt och samlas upp miljövänligt
- Robust och industristandardiserad konstruktion



BERI.CO.CLEAN Solid

Tekniska Data

- | | |
|-------------------------------|---|
| - Kabel diameter: | 19,0 mm, eller, 31,5 mm (två versioner) |
| - Insättningsdjup (standard): | upp till 270,0 mm |
| - tryckluft | Enligt ISO 8573-1 |
| - Arbetstryck | 6 – 7 bar |
| - Aktivering | BERI.CO.CLEAN: optisk sensor; (fotventil som tillval) |
| | BERI.CO.CLEAN <i>Solid</i> : optisk sensor |

Kontakt - strömförsörjning

- | | |
|-----------|-----------------------------------|
| - Input: | 100 – 240 V / 50 – 60 Hz / 265 mA |
| - Output: | 24vDC / 0,5A |

Användning

- Manuellt införande av de material som skall rengöras
- BERI.CO.CLEAN: Drift via sensor eller fotpedal (tillval) kan förvälgas via touchdisplayen; extraktionstid och start av extraktion (i sekunder) kan förvälgas
- BERI.CO.CLEAN *Solid*: "Solid" arbetar med sensorutlösning; sugningen förblir aktiverad så länge kabel etc. finns i enheten

Filter

- Tvättbar finfilterpatron av nylon med en maskstorlek på 80 µm för fina fasta ämnen
- Möjlighet att använda ytterligare filter

Ergonomi

- Enhetens positionsvinkel kan justeras steglöst
- För optimal arbetshöjd rekommenderar vi montering på våra arbetsbord [BERI.CLEAR.FRAME](#)